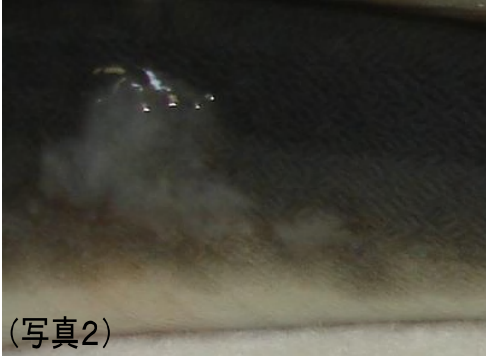
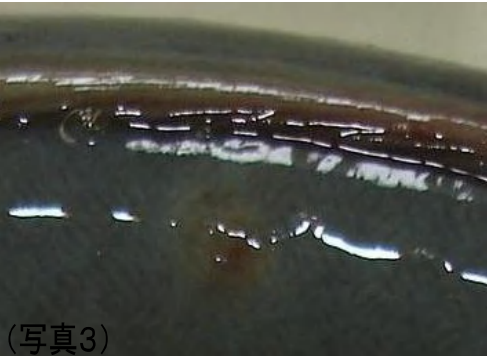


| | |
|-------|---|
| 試験名 | 病気のウナギにおけるスーパーミチタンの効果 |
| 試験年月日 | 平成19年 9月19日 ~ 10月24日 |
| 試験場所 | 弊社 屋内設置の水槽にて |
| 試験内容 | <p>1) 試験体は、カラムナリス病に感染したウナギ4匹(写真1~4)と健康体のウナギ1匹の計5匹。</p> <p>2) あらかじめ、水槽にスーパーミチタンを溶かしておく。</p> <p>水槽条件: 水50ℓ、スーパーミチタン0.02%濃度、水温27℃(ヒーター及びサーモスタットによる)</p> <p>3) 9月19日(試験開始): カラムナリス病のウナギ(写真5~6)4匹に、スーパーミチタン1%溶液を体全体にまんべんなく吹き付け、健康体のうなぎ1匹と一緒に水槽に放す。(写真5~6)</p> <p>4) 9月27日(試験開始 8日後): 皮膚から白い綿のようなものが取れ始め、水槽の水が白濁した。(写真7)</p> <p>5) 10月 5日(試験開始16日後): 皮膚から白い綿のようなものがほぼ取れる。水槽の水は白濁したまま。(写真8)</p> <p>6) 10月12日(試験開始23日後): 皮膚から白い綿のようなものが取れ、水槽の水の濁りもなくなる。(写真9)</p> <p>7) 10月19日(試験開始30日後): 完全に治癒し、健康な状態を保つ。(写真10)</p> <p>8) 10月24日(試験開始35日後): 健康な状態を保つ。試験開始から、元から健康体のウナギへの感染もなかった。(写真11~12)</p> <div style="display: flex; justify-content: space-around;"> <div style="text-align: center;"> <p>カラムナリス病に感染したウナギ</p>  <p>(写真1)</p> </div> <div style="text-align: center;"> <p>患部の拡大(綿のようなものが付着)</p>  <p>(写真2)</p> </div> </div> <div style="display: flex; justify-content: space-around; margin-top: 20px;"> <div style="text-align: center;"> <p>患部の拡大(上皮組織が赤くタダレ)</p>  <p>(写真3)</p> </div> <div style="text-align: center;"> <p>患部の拡大(真皮組織が潰瘍化)</p>  <p>(写真4)</p> </div> </div> |

9月19日(試験開始直後)
皮膚組織に白い綿のようなものが付着



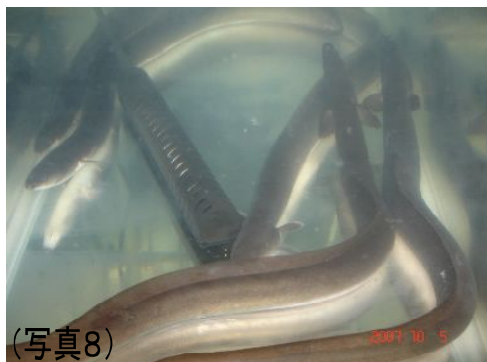
9月19日(試験開始直後)
1匹は裏返しになった状態



9月27日(試験開始8日後)
皮膚から綿が取れ始め水が白濁



10月 5日(試験開始16日後)
皮膚から綿がほぼ取れる



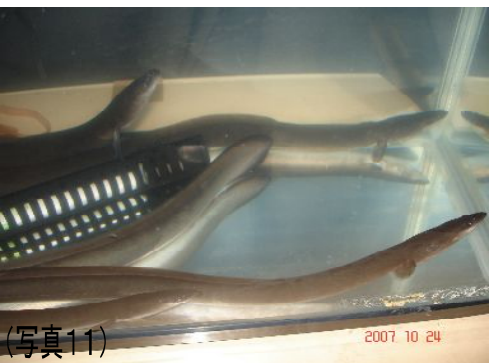
10月12日(試験開始23日後)
皮膚から綿が取れ、水の濁りもなし



10月19日(試験開始30日後)
完全に治癒し、健康な状態を保つ



10月24日(試験開始35日後)
健康な状態を保つ



10月24日(試験開始35日後)
健康な状態を保つ

